

2016年2月8日

報道関係者各位

慶應義塾大学

## 慶應義塾初の留学生・日本人学生混住ユニット型 「慶應義塾大学日吉国際学生寮（仮称）」を新設

慶應義塾大学は2006年度以降、段階的に国際学生寮を整備してきましたが、このたび、新たに国際学生寮「慶應義塾大学日吉国際学生寮（仮称）」（以下、日吉国際学生寮）の開設を決定しました。これにより、**2017年3月には本学が提供する留学生用学生寮は8件となります。**

日吉国際学生寮は、留学生と日本人学生が共に暮らす混住型の寮として2017年3月に開設予定で、**本学の学生寮としては初のユニット形式を採用**します。

慶應義塾大学は2014年、文部科学省「スーパーグローバル大学創成支援」事業に、世界レベルの教育研究を行うトップ大学（タイプA）として採択され、現在に至るまで、留学生の受入れや学生の国際交流活動を積極的に推進しています。世界各国から集まる留学生と全国各地から集まる日本人学生が共に暮らし、日常的に学び合い、交流し、多様な国際感覚を磨くことのできる混住型学生寮の増設は、未来のグローバルリーダーの育成に資する重要な取り組みと位置づけています。

今後も、国内外からの優秀な学生を受入れ、さらなるグローバル化を推進すべく、国際学生寮を計画的に整備、拡充していく予定です。

### 1. 日吉国際学生寮の概要

西松建設株式会社のCRE（Corporate Real Estate）事業の一環として、社宅跡地を学生寮として再開発し、外国人留学生と日本人学生が共に暮らす慶應義塾大学専用の混住型国際学生寮として新設します。**慶應義塾大学では初めての試みとなるユニット形式**を採用し、国際学生寮ならではの日常的にグローバルな交流を促す居住環境を提供します。各ユニットには、遮音性の高い4つの個室と共有リビングが用意され、交流空間とパーソナル空間を確保します。さらに、中庭、集会室、ラウンジなど、寮全体としてのコミュニティを育み、学生自らが主体となってさまざまな交流イベントを企画できるような空間設計となっています。また、安心・安全を確保するセキュリティや耐震強度、環境・省エネに配慮した設計の工夫をしています。なお、寮全体の建物管理及び学生寮運営管理は、西松建設株式会社の100%出資子会社である西松地所株式会社が行います。

所在地（地番）：神奈川県横浜市港北区日吉5丁目1440-1

（日吉キャンパス徒歩10分、東急東横線／目黒線、横浜市営地下鉄グリーンライン「日吉」駅 徒歩18分）

構造：鉄筋コンクリート造 地上6階建

居室数：200室（1ユニット（4個室）×50）

対象：留学生、日本人学生、レジデントアシスタントとして採用された学生

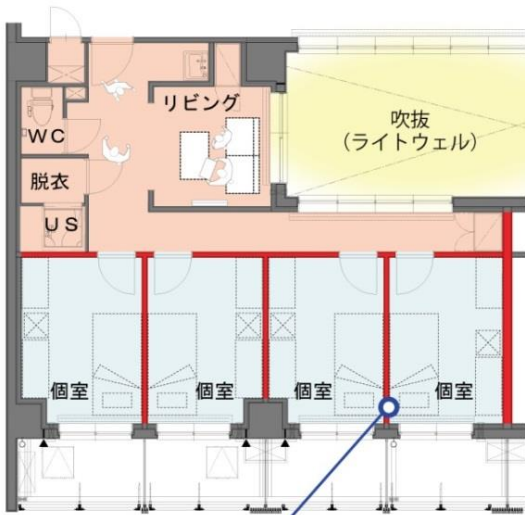
共用部：キッチンダイニング、ラウンジ、中庭、集会室、ランドリー、大浴場、管理人室

ユニット内：4個室、リビング、トイレ、ユニットシャワー、洗面台

竣工：2017年3月予定

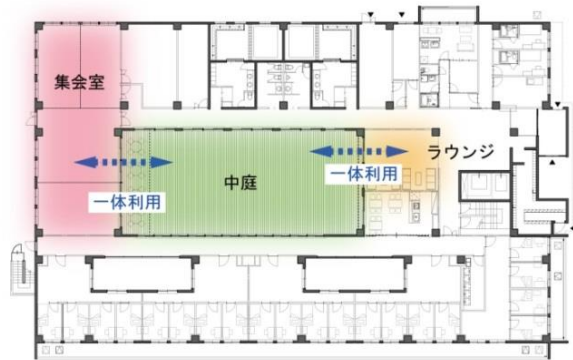


日吉国際学生寮完成予想図



遮音性の高い間仕切を採用

パブリックとプライベートな空間を確保するユニット形式



1F

コミュニケーションを促す空間

## 2. 慶應義塾大学のその他の留学生用学生寮

世界各国からの留学生は年々増加しており、その受入れのため、慶應義塾大学では現在3件の留学生専用寮と3件の混住学生寮を用意しています。そして、**2016年3月末には本学4件目の留学生専用寮となる「慶應義塾大学大倉山ドミトリー」を新設します。**居住空間は個室とし、共用部分には自炊用キッチン&ラウンジや大浴場、音楽室などを備え、プライバシーの確保とともに交流を促進する環境を提供します。建物管理及び運営管理は株式会社共立メンテナンスが行います。

大倉山ドミトリーでも、他のすべての学生寮と同様に、レジデントアシスタントの日本人学生が共に住み、留学生が一日でも早く日本の生活に慣れるよう、さまざまな支援を行います。

### <慶應義塾大学大倉山ドミトリーの概要>

所在地：神奈川県横浜市港北区樽町 4-4-6

(東急東横線 「綱島」 駅 徒歩 14 分、  
「大倉山」 駅 徒歩 14 分)

構造：鉄筋コンクリート造 地上5階建

居室数：76室

対象：留学生、レジデントアシスタントとして採用された学生

共用部：キッチンラウンジ、ランドリー、管理人室、大浴場、シャワーブース、音楽室

入居開始：2016年3月末予定



以上

※ご取材の際には、事前に下記までご一報くださいますようお願い申し上げます。

※本リリースは文部科学記者会、各社社会部等に送信させていただいております。

本発表資料のお問い合わせ先

慶應義塾広報室 (平良) TEL : 03-5427-1541 FAX : 03-5441-7640

Email : m-koho@adst.keio.ac.jp http://www.keio.ac.jp/