



2023年7月20日

報道関係者各位

慶應義塾

## 慶應義塾ミュージアム・コモنز 展覧会開催（10/2～12/1） 常盤山文庫×慶應義塾 臥遊（がゆう）—時空をかける禅のまなざし

慶應義塾ミュージアム・コモنزは、常盤山文庫コレクションと慶應義塾の収蔵品より、禅宗の美術の展覧会を開催します。鎌倉時代、禅宗とともに日本に入り、禅寺で珍重された中国文化。それらは宗教の枠組みを越えて日本の風土のなかで広がり、室町文化の土壌となりました。本展は、時空をこえて広がる禅僧のまなざしを想像しながら、かれらがあこがれた聖人、心に思い描いた山水の世界を、臥遊\*の境地でゆったりと楽しむ展覧会です。

常盤山文庫 (<https://tokiwayama.org/>) は、1943年に実業家菅原通済がその母体を築いたコレクションで、その一部は、慶應義塾に寄託されています。常盤山文庫の創立80周年を記念した本展では、寄託品のなかから、室町絵画の名品を中心に紹介します。併せて、慶應義塾の収蔵品より、一休や雪舟の作品を、2021年の寄贈後初めて披露します。

\*臥遊（がゆう）＝寝そべりながら、山水の絵を眺めて、その世界に遊んだ気持ちになること

### 1. 基本情報

会 期：2023年10月2日(月)～12月1日(金) [土日祝休館]

特別開館 10月14日(土)、11月25日(土)

(臨時休館 10月16日(月)、11月20日(月))

会 場：慶應義塾ミュージアム・コモنز（三田キャンパス東別館）

開館時間：11:00～18:00

入 場：無料

※期間中に展示箇所の入替えをする作品がございます。

※詳細は KeMCo ウェブサイトをご確認ください。 <https://kemco.keio.ac.jp/>

### 2. 展覧会の概要

常盤山文庫は、1943年に実業家菅原通済がその母体を築いたコレクションで、その一部が慶應義塾に寄託されています。慶應義塾ミュージアム・コモنزでは、常盤山文庫創立80周年を記念し、その名品と、慶應義塾の収蔵品を併せて紹介します。

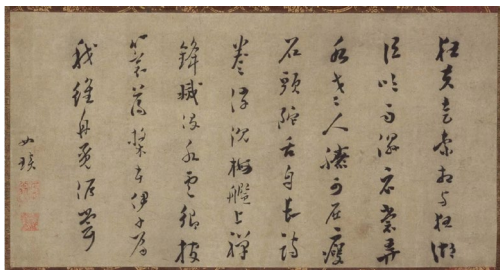
禅は仏典などに頼らず、坐禅や問答などの実践的な修行を重視する仏教の教派のひとつです。禅僧は、開祖である達磨や、悟りの境地を示す風狂な聖者の姿などを、憧れを持って眺めました。また、日本の禅寺では、舶来の墨蹟や絵画を珍重しました。それらは、宗教の枠組みを越えて日本の風土のなかで広がり、室町文化の土壌になります。

禅の美術を代表する水墨画の、墨や淡彩のみを用い、余白を生かした表現は、時に、ともに認められた画賛（詩）とあわせて、時間や空間を越えた景色や世界を生み出します。室中にありながら、描かれた山水の世界に入り込み、自在に想像をめぐらせて時空を越えていく—本展は、そんな「臥遊」の境地を体験し、楽しむ展覧会です。禅の美術に触れて親しんでいただく機会となれば幸いです。

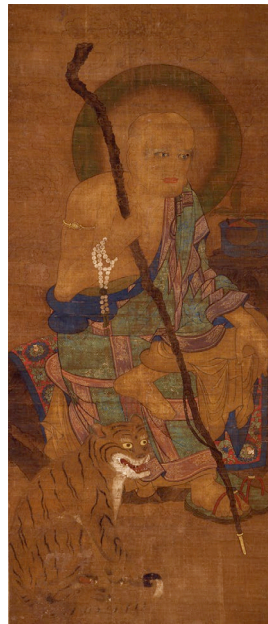
### 3. 主な出品作品

1. 浙翁如琰筆「浙翁如琰筆偈」、南宋時代（13世紀）
2. 「羅漢図」、鎌倉時代（13世紀）
3. 伝可翁筆、一山一寧賛「楊柳観音図」、鎌倉時代（14世紀）
4. 一休宗純筆、自賛「蘭図」、室町時代（15世紀）
5. 雪舟等楊筆「山水図」、室町時代（15世紀）
6. 惟馨周徳筆、大愚宗演賛「雪景山水図」、室町時代（16~17世紀）
7. 祐周筆「海棠白頭翁図」、室町時代（16世紀）
8. 蔵三筆「月に兎図」、室町時代（16世紀）

(1,4,5. 慶應義塾所蔵 (センチュリー赤尾コレクション)、2,3,6,7,8. 常盤山文庫所蔵 (慶應義塾寄託))



1.



2.



7.



4.



5.



#### 4. 関連プログラム

「ギャラリートーク」当館学芸員によるギャラリートークを行います。(入場無料、事前予約制)

日 時：10月23日(月) 14時～14時30分

11月24日(金) 14時～14時30分

会 場：慶應義塾ミュージアム・コモンズ(三田キャンパス東別館)

※どなたでもご参加いただけます。

※イベントの詳細は KeMCo ウェブサイトをご確認ください。<https://kemco.keio.ac.jp/>

他にも展覧会に関連したプログラムを各種予定しています。詳細はウェブサイトをご確認ください。

#### 5. 連携企画

「東京国立博物館 特集 創立 80 周年記念 常盤山文庫の名宝」

会 期：2023年8月29日(火)～10月22日(日)

会 場：東京国立博物館 東洋館 8室

#### 6. 会場案内

会 場：慶應義塾ミュージアム・コモンズ (KeMCo)

住 所：〒108-8345 東京都港区三田 2-15-45

慶應義塾大学三田キャンパス東別館

交通アクセス：田町駅 (JR 山手線/JR 京浜東北線) 徒歩 8分

三田駅 (都営地下鉄浅草線/都営地下鉄三田線) 徒歩 7分

赤羽橋駅 (都営地下鉄大江戸線) 徒歩 8分



ミュージアム・コモンズ  
(三田キャンパス東別館) 外観

#### 7. 主催・運営

共 催：慶應義塾ミュージアム・コモンズ (KeMCo)、公益財団法人常盤山文庫

協 力：慶應義塾大学附属研究所 斯道文庫

※ご取材の際には、事前に下記までご一報くださいますようお願い申し上げます。

※本リリースは文部科学記者会、各社社会部・教育部、文化部等に送信させていただいております。

本発表資料のお問い合わせ先

慶應義塾広報室 (豊田)

TEL : 03-5427-1541 FAX : 03-5441-7640

Email : m-pr@adst.keio.ac.jp <https://www.keio.ac.jp/>