

2024年度 慶應義塾大学 一般選抜
理工学部 理科 (化学) 解答例

1.

- | | | |
|------------------------------|------------|-----------------------|
| (ア) $\text{Fe}(\text{OH})_2$ | (イ) 配位 | (ウ) 高い |
| (エ) 水素 | (オ) -206 | (カ) 41.2 |
| (キ) KHCO_3 | (ク) c | (ケ) 4.5×10^7 |
| (コ) 58 | (サ) 1.5 | |

2.

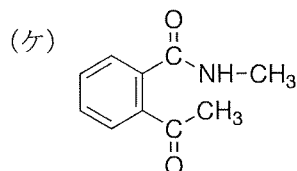
- | | | |
|------------------|-------------------|--------------------------|
| (ア) S_8 | (イ) SO_3 | (ウ) 発煙硫酸 |
| (エ) 接触法 | (オ) 0.55 | (カ) 7.8×10^{-3} |
| (キ) ファンデルワールス | (ク) 4 | (ケ) 2.4 |
| (コ) 0.37 | (サ) 20 | |

3.

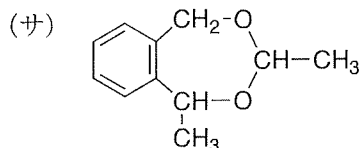
- | | | |
|---|---------|--|
| (ア) $\begin{array}{c} \text{CH}_2\text{-OH} \\ \\ \text{CH-OH} \\ \\ \text{CH}_2\text{-OH} \end{array}$ | (イ) 136 | (ウ) $\text{C}_{18}\text{H}_{30}\text{O}_2$ |
|---|---------|--|

- | | | |
|-----------|--------|------------------------|
| (エ) アジピン酸 | (オ) 縮合 | (カ) 2.56×10^4 |
|-----------|--------|------------------------|

- | | |
|---|--------------------|
| (キ) $\text{C}_{10}\text{H}_{11}\text{NO}_2$ | (ク) CHI_3 |
|---|--------------------|



- (コ) アセトアルデヒド



- (シ) メタクリル酸

