

資料の探し方

KOSMOS <https://search.lib.keio.ac.jp>

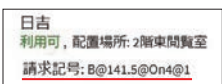


慶應義塾大学の各メディアセンターが所蔵する資料(本、雑誌、DVD、CD、電子ブック、電子ジャーナルなど)を検索できます。また、早稲田大学が所蔵する資料や、国内外の学術論文、辞書の中身などの学術情報を探すことができます。



見たい資料が見つかったら・・・

図書：それぞれの配置場所に請求記号(背表紙ラベルの番号)の順に並んでいます。



雑誌：タイトルのアルファベット順に並んでいます。貸出はできません。

データベースナビ <https://auth.lib.keio.ac.jp/db/>

学術論文、辞書・事典、新聞記事、企業情報、統計データなどを調べられる様々なデータベースを探すことができます。



電子ブック・電子ジャーナル・データベースは、自宅からも利用できます(一部を除く)。慶應IDのログインが要求されます。

※通信教育課程生は卒論指導登録許可後の方と通年スクーリングの方のみ

リサーチナビ <https://libguides.lib.keio.ac.jp/home>

雑誌論文や新聞記事など様々なタイプの資料の探し方、分野やテーマごとの資料やデータベースの使い方など、慶應所屬者に特化した多くのガイドを公開しています。



困った時は

資料の探し方、データベースの使い方などについては、1階レファレンスデスクにお気軽にご相談ください。メールやフォームの他、LINE 公式アカウントでも質問できます。

対応時間：平日 9:00 - 17:00



資料の使い方・コピー

■貸出・更新(延長)

	学部生	大学院生	教職員
期間 (例外あり)	14日	30日	90日
	予約が入っていない場合は以下の期間内で更新可		
	借りた日から 最長90日間		借りた日から 最長365日間
冊数	制限なし		

- ・夏休み、冬休み、春休みは長期貸出を行います。
- ・バルコニーコレクションの貸出期間はどの身分でも14日間です。
- ・KOSMOS の My Library から、貸出期間の更新(延長)、貸出履歴の確認ができます。
- ・一部借りられない資料もあります。

■返却

- ・他キャンパスのメディアセンターでも返却できます(一部資料を除く)。
- ・返却期限日を過ぎると、1冊につき1日10円の延滞料がかかります。

■予約・取寄せ

- ・KOSMOS にログインすると、他の人が借りている本への予約、他メディアセンターの本の取寄せができます。利用できるようになるとメールで通知されます。

■コピー

- ・館内のコピー機は、日吉図書館が所蔵する資料の複写のみにご利用ください。

●セルフコピー：モノクロ 10円/枚 カラー 50円/枚

●オペレーターコピー*：モノクロ 30円/枚 カラー 100円/枚

*メインカウンターで受付

●開館時間

平日 8:45 - 21:00 (授業のない期間は 8:45 - 18:00)

土曜 8:45 - 18:00 (授業のない期間は 8:45 - 16:00)

(入館は閉館時刻の10分前まで)

●休館日

日曜・祝日・慶應義塾の記念日(授業日を除く)

夏季・冬季休校中の一定期間

入学試験期間

日吉図書館バーチャルツアー では360度画像で

館内を紹介します！ はこちらもご利用ください。▶

<https://www.lib.keio.ac.jp/hiyoshi/about/hiyoshiVR.html>



慶應義塾大学日吉メディアセンター(日吉図書館)

〒223-8521 横浜市港北区日吉4-1-1

TEL : 045-566-1038(直通)

2024.4

✉ @hysmedia_keio



慶應義塾大学

日吉メディアセンター(日吉図書館)

Hiyoshi Library
Keio University

利用ガイド



<https://www.lib.keio.ac.jp/hiyoshi>



日吉図書館 館内マップ

■入退館ゲート

日吉図書館の入退館には、学生証/教職員証が必要です。

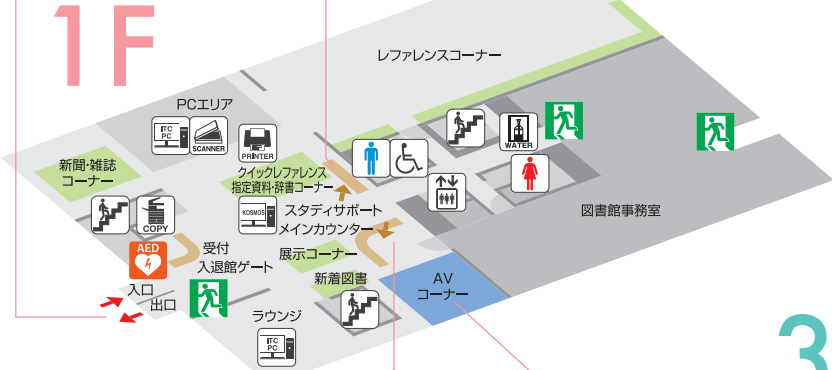


■スタディサポート (レファレンスデスク・学習相談・日吉情報センター・学生ヘルプデスク)

資料の探し方、レポートの書き方、PC・ネットワークについての質問に対応しています。



1F



■メインカウンター

本の貸出、返却、更新などの手続き、AVコーナーの利用申し込みや遺失物の管理をしています。

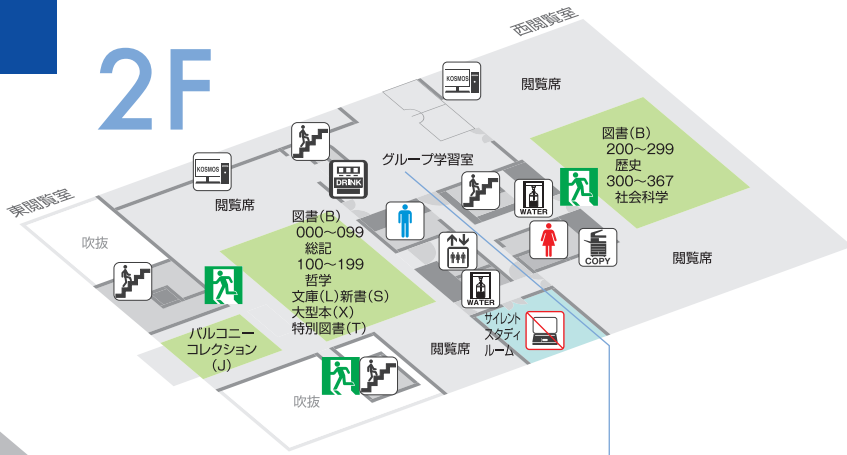


■AVコーナー

DVDを視聴できます(貸出不可)。CDは一部の資料を除き、借りることができます。



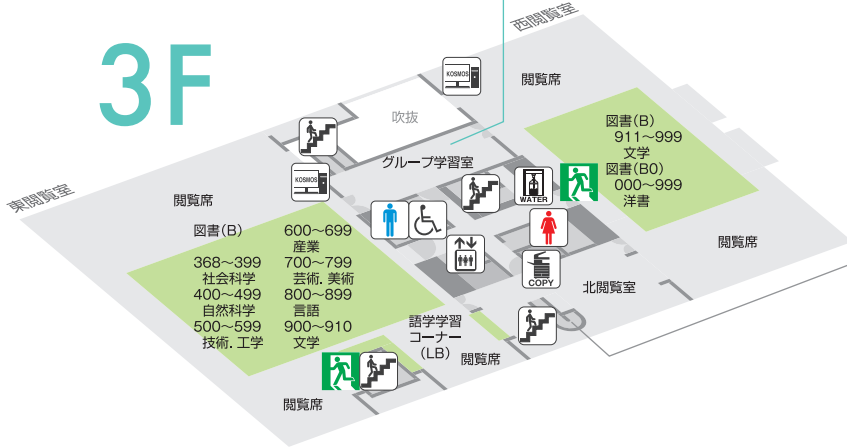
2F



■グループ学習室

予約席は専用アプリで予約して利用して下さい。ホワイトボードのほか、2階には飲み物の自動販売機があります。携帯電話での通話も可能です。

3F



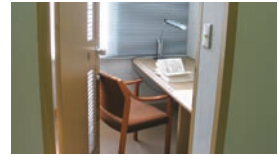
3階北閲覧室のらせん階段から行くことができます。学部生・院生は4階のカウンターにお声掛けください。

4F

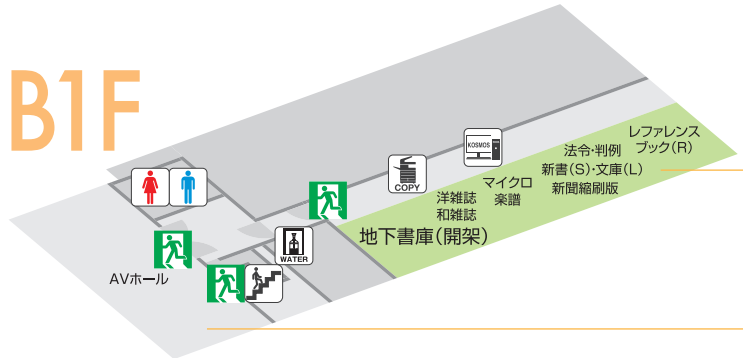
(教員・院生用フロア)

■キュービクル(16席)

教職員と大学院生の個室です。ただし大学院生の利用は平日のみです(事前予約不可)。



B1F



■地下書庫

古い年代の文庫や新書、雑誌のバックナンバーがあります。可動書架はご自身で操作して下さい。

■AVホール

授業の準備、ゼミの研究発表、プレゼンテーションの練習などに利用できます。申し込みは利用当日メインカウンターへ(学生は平日9:00~17:00のみ)



ITCアカウントについて
館内のパソコンを使う際に必要です。詳しくはこちら。
https://www.hc.itc.keio.ac.jp/ja/com_account_hc.html



- エレベーター
- KOSMOS (資料検索)
- トイレ
- ITCパソコン
- ウォーターサーバ
- プリンター
- AED
- コピー機
- 非常口
- スキャナ
- 階段
- 飲料自動販売機
- パソコン・電卓使用不可エリア
- 資料

図書館利用のルール

1. 学生証・貴重品は常に携帯しましょう。
2. 学生証の貸借は禁止です。
3. 図書館資料は大切にしましょう。
4. 返却期限は守りましょう。
5. 館内では静粛に。私語は慎みましょう。
6. 館内では携帯電話はマナーモードに。指定の場所以外での通話は禁止です。
7. 資料保存のため、密閉できる容器に入った飲み物以外の飲食は禁止です。
8. 他人の迷惑となる行為は慎みましょう。