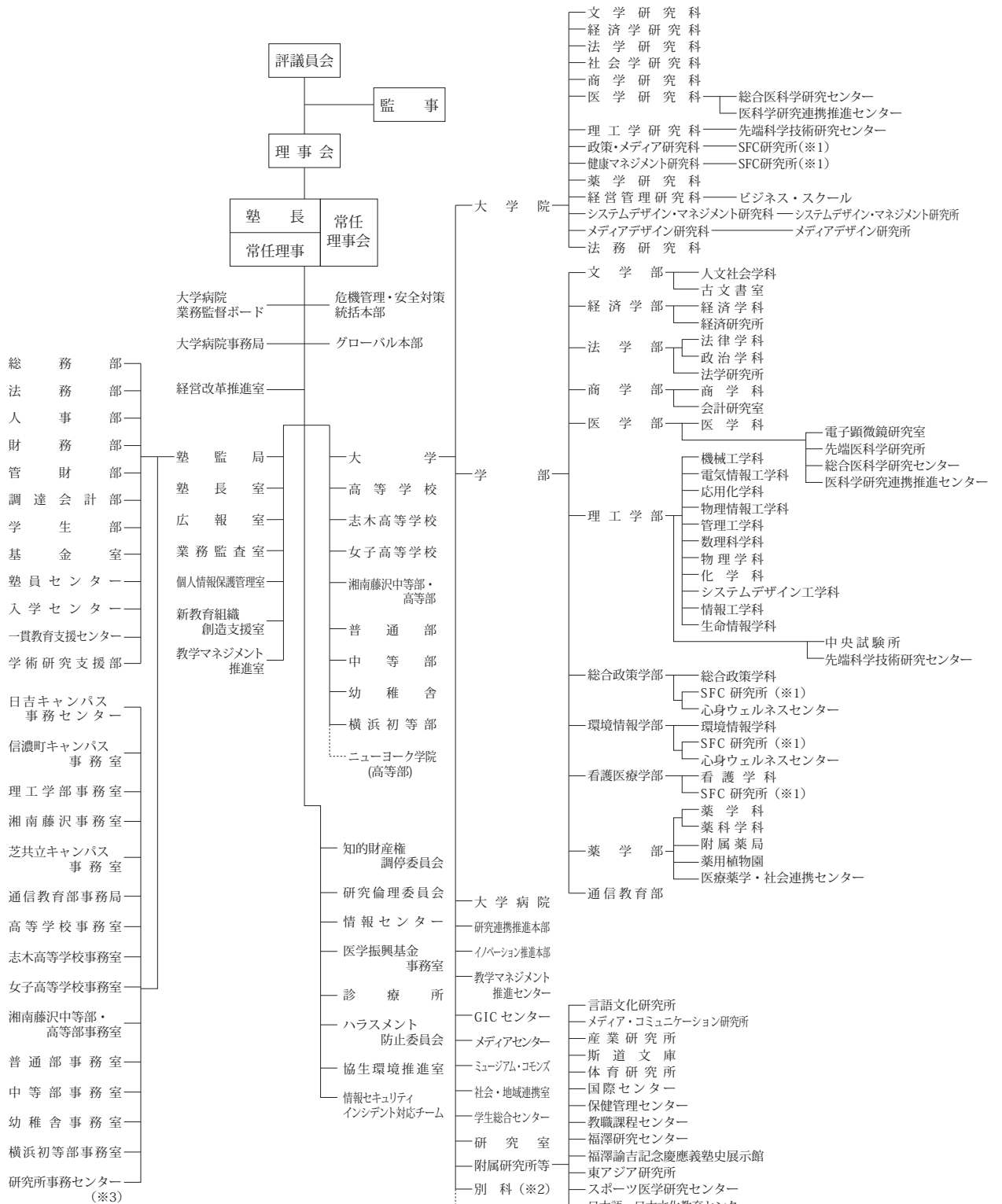


慶應義塾組織図 (2024年4月1日現在)



(※1) …… 大学院政策・メディア研究科, 大学院健康マネジメント研究科, 総合政策学部, 環境情報学部, 看護医療学部附属SFC研究所

(※2) …… 別科に日本語研修課程を設置する

(※3) …… 言語文化研究所, メディア・コミュニケーション研究所, 産業研究所, 東アジア研究所を担当

(※4) …… 大学先端生命科学研究所を設置する

(※5) …… 大学再生医療リサーチセンターを設置する

(※6) …… 世界トップレベル研究拠点として設置する