

共立メンテナンス管理・運営

# 慶應義塾の学生寮

Keio Student Dormitory Guide Book



共立メンテナンス管理・運営

## 慶應義塾の学生寮



公式ウェブサイト

<https://keiolife.jp>

塾生のための  
選べる住まい。

2026



全キャンパス対応  
マップ付き



慶應義塾の学生寮が  
選ばれる3つの理由

1 はじめてのひとり暮らしがスムーズに始められる。



すぐに新生活ができる  
プライベート居室

居室は家具備え付けの完全個室です。引越し費用や手間を抑えつつ、プライバシーも確保できます。



もしもの時も、  
安心できる生活サポート

オートロックや、寮長寮母による常駐管理です。緊急時対応はもちろん、毎日の生活をバックアップいたします。



年齢も国も学部も超えた  
コミュニティ

学部1年生から留学生まで幅広い入居者が暮らしています。また歓迎会をはじめ、様々な自主参加型のイベントプログラムもご用意。さまざまな人と繋がり、学び、そして成長できる特別な場所です。



2 キャンパスや生活スタイルに合わせて選べる。



各キャンパスに対応した  
ラインナップ

各キャンパスに通いやすく、住みやすいエリアを厳選してご紹介。どの物件も、実際に先輩方が入居されているので、安心して選びいただけます。



忙しい毎日を支える  
朝・夕の食事付き

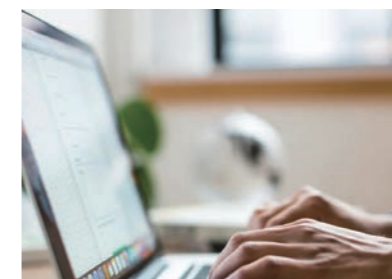
家庭料理のような身近で、おいしい食事を毎日現場で調理してご提供しています。  
※都度注文の食事別契約もお選びいただけます。



マンションタイプや  
シェアハウススタイルも

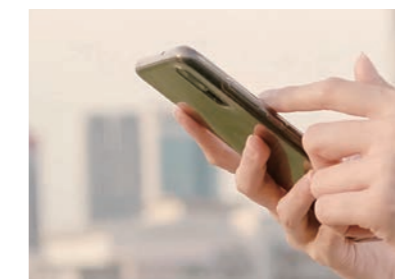
自室にキッチンを完備した自炊型のマンションタイプや、ラウンジスペースなどの共用部が充実しているタイプなど様々なスタイルをご用意しています。

3 入寮までのサポートも充実しています。



入居当日まで、  
すべてご自宅で手続きOK

お申し込みはオンライン。契約手続きは郵送で完結。鍵の受け渡しも入居当日なので、遠方やお時間がない方でも安心してご入寮いただけます。



見学も、オンラインで  
予約できます。

居室や共用部はもちろん、寮長寮母の人柄や寮内の雰囲気など、実際にご見学いただけます。見学は各物件ページからオンライン予約か、お電話でお申し込みください。



検討から入寮後まで  
途切れることないサポート

日本全国の学生寮をはじめ、ビジネスホテル「ドリーミン」等を運営する東証プライム上場企業の共立メンテナンスが慶應義塾大学と提携し、入寮サポートから管理運営にいたるすべてを一括して行っています。

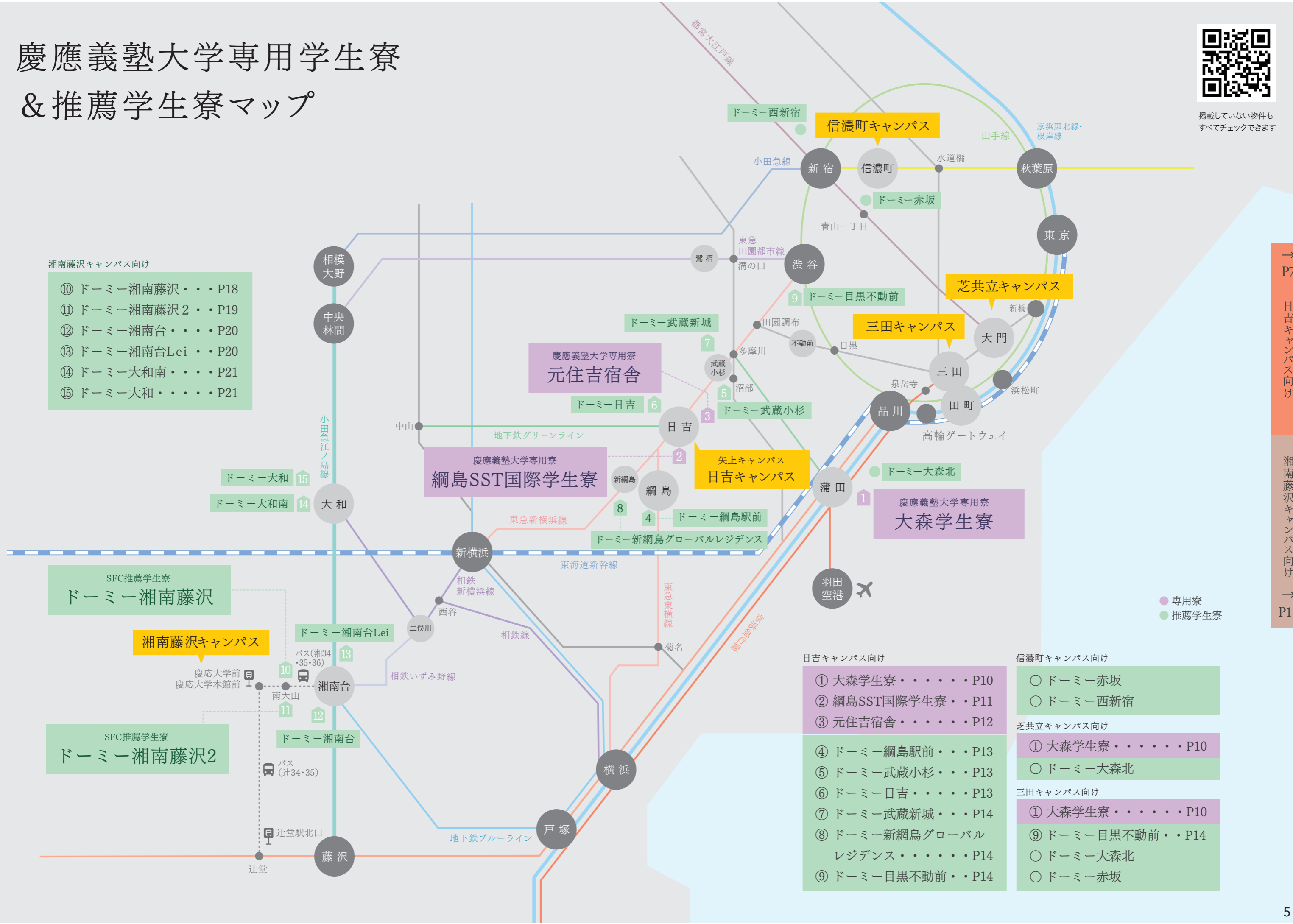
# 慶應義塾大学専用学生寮 & 推薦学生寮マップ



掲載していない物件も  
すべてチェックできます

湘南藤沢キャンパス向け

- ⑩ ドーミー湘南藤沢・・・P18
- ⑪ ドーミー湘南藤沢2・・・P19
- ⑫ ドーミー湘南台・・・P20
- ⑬ ドーミー湘南台Lei・・・P20
- ⑭ ドーミー大和南・・・P21
- ⑮ ドーミー大和・・・P21



SFC推薦学生寮  
ドーミー湘南藤沢

湘南藤沢キャンパス

SFC推薦学生寮  
ドーミー湘南藤沢2

日吉キャンパス向け

- ① 大森学生寮・・・P10
- ② 網島SST国際学生寮・・・P11
- ③ 元住吉宿舎・・・P12
- ④ ドーミー網島駅前・・・P13
- ⑤ ドーミー武蔵小杉・・・P13
- ⑥ ドーミー日吉・・・P13
- ⑦ ドーミー武蔵新城・・・P14
- ⑧ ドーミー新網島グローバルレジデンス・・・P14
- ⑨ ドーミー目黒不動前・・・P14

信濃町キャンパス向け

- ドーミー赤坂
- ドーミー西新宿

芝共立キャンパス向け

- ① 大森学生寮・・・P10
- ドーミー大森北

三田キャンパス向け

- ① 大森学生寮・・・P10
- ⑨ ドーミー目黒不動前・・・P14
- ドーミー大森北
- ドーミー赤坂

→ P7

日吉キャンパス向け

湘南藤沢キャンパス向け

→ P15

# データで探る！ 慶應義塾の学生寮

### 慶應義塾の学生寮


(当社運営管理の専用寮・推薦寮)



**15**  
物件

当社が運営管理している専用寮・推薦寮は15物件。住居ニーズに応えるために幅広くお選びいただけます。

### 専用寮・推薦寮に暮らす慶應生の数は？



**771**名

慶應義塾の専用寮と他大学生とも出会える推薦寮には、計771名の慶應生が暮らしています。

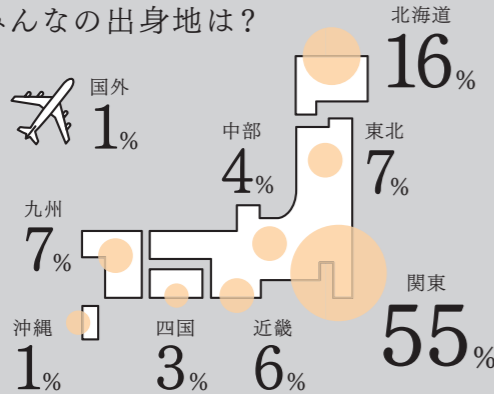
### 留学生は何人？



**229**名

国際寮に位置付けられる専用寮をはじめ、世界中から学生が集まり、約3割が留学生です。

### みんなの出身地は？



北海道	16%
東北	7%
関東	55%
近畿	6%
四国	3%
九州	7%
沖縄	1%
国外	1%
中部	4%

関東圏が最も多く、国内外から広く集まっています。

### 男女比は？



50% 50%

男女比は50%のバランスが保たれています。

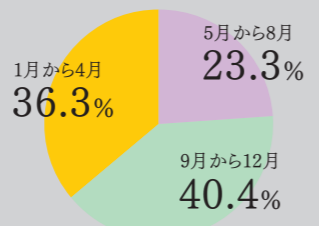
### みんなの通学方法は？



1位 徒歩	1位 自転車
2位 電車	2位 バス
3位 自転車	3位 電車

日吉キャンパスは日吉駅が最寄り駅であり、徒歩やバスが一般的。SFCは最寄り駅までの距離があるため、自転車やバスの利用がより一般的です。

### 物件を決める時期は？



1月から4月	36.3%
5月から8月	23.3%
9月から12月	40.4%

近年、推薦寮の合格前エントリー制度を利用して入学確定前に申し込まれる方が増えています。

### みんなの満足度は？



**93.6%**

満足度調査で、93.6%の寮生が満足していると回答いただいております。

※2025年4月時点のデータです ※総合満足度は当社運営学生寮・学生会館対象「2023年入居者アンケート」より  
※物件を決める時期は、2023年度春入寮者のお申し込み日を元に算出

## Dormitory for HIYOSHI CAMPUS

文学部・経済学部・法学部・商学部・  
医学部・理工学部・薬学部・文学部  
に通いやすい学生寮





## INTERVIEW

# 寮生たちが語る、 充実した寮生活の秘訣

### 3つの専用寮から集まった寮生対談

充実した寮生活の秘訣とは？実際に暮らしてみても率直な感想や未来の寮生へのメッセージをお届けします。寮生活を考える皆さん必見のリアルな寮生の声をお楽しみください。

Photo By Shirahama Satoshi  
Interview By Nishi Yasuhiro

慶應義塾大学専用寮  
大森学生寮

詳しくはP10



花房さん

慶應義塾大学専用寮  
網島SST国際学生寮

詳しくはP11



吉川さん



ミアさん



グレンさん

慶應義塾大学専用寮  
元住吉宿舎

詳しくはP12



吉岡さん



三保さん



畔柳さん

※本記事は2023年取材時の内容です

## どうして寮にしたんですか？



**三保：**元々料理が趣味だったので、自炊型のところがいいなと思い、なおかつ部屋もわりと広めで、プライベートな空間もある方が良くと思って元住吉宿舎にしました。スーパーも近く、学校からも徒歩圏内なので通学にも便利かなと思いました。



**ミア：**網島SST国際学生寮には日本人と外国人が両方いるのがいいです。日本の言語や翻訳、文化を専攻しているので、日常生活で日本の方々と交流することも勉強の一貫になるので助かります。日本人も英語を喋りたいと思う人が多いので、お互いに良いと思います。



**花房：**大森学生寮を選んだのは、朝と夜のご飯。上京してきたばかりの頃は料理ができませんでした。ちゃんと食事ができる環境が良かったと思います。あと交通の便ですね。学年が変わってキャンパスが違って近いうちで選びました。僕は文学部で、1年生は日吉キャンパス、2年生は三田なんですけど、最寄りの蒲田駅からどちらも20分程度で行けます。

## 実際に暮らしてみてもうですか？



**畔柳：**9月入学だったので、友達を作るのが難しかったのですが、同じ寮の吉岡くんが初めての友達です。あと寮長と寮母さんがとても親身に接してくれたので、1年契約でしたがもっとこの寮での生活を続けたいと思いました。寮に初めて来たときに、虫が出ちゃったんです。泣きながら呼んだら、退治してくれてとてもありがたかったです。



**吉川：**最初に一番不安だったのは、知り合いをどう作るかでした。入寮当日にその日入った人たちに向けて、企画してくれたイベントがあって、そこからわーっと知り合いがたくさん増えました。不安はすぐ解消されましたね。それから何回か知り合いを作れる機会を準備してくれました。



**グレン：**最初日本に来た時には一人で、誰かの助けが必要でしたが、多くの方がフレンドリーに話してくれました。それに様々な人と関わる環境があることが安心感にもつながりました。



**花房：**一人暮らしなら帰っても真っ暗で誰もいないのですが、寮長寮母がいるので電気がついていて、「ただいま」「おかえり」が言えるというのがとても良いし、安心します。

## 未来の塾生へのメッセージ



**吉岡：**まず寮に入るということに対して不安だと思ったとしたら、それは感じる必要はないと思います。色々な人と会える機会があるし、そういう人たちはきっとあなたと共有できる何かを持っています。場所としても大学に通いやすい設備についても学生生活を送りやすいように作られています。大学生活を何となく送ろうと思っている人にとっては完成された場所だと思います。



**畔柳：**なんでも、くだらなくても、RAや寮長寮母に頼りましょう。頼らないとメンタル的な責務ができてしまったり、自分ひとりでやらなきゃ、と思うこともあります。だから、どんなに小さなことでもはじめての一步として、周りの人たちに頼ることで、そこから人に頼ることに慣れていって過ごしやすい環境を作れるのではないのでしょうか。



**花房：**森学生寮は食事付きを選べますが、一人で食事をとりたいという人は自炊もできます。大浴場もあれば、プライベートシャワー室もあるので、性格に合わせて自由にライフスタイルをチョイスできます。とりあえず入ってみて、合わなければ出ていいと思います。自由に決めているんです。人と生活するのが向いていないと思っても、入ってみれば性格も変わったり、この人となら喋れるということも。迷っているのであれば入ってみるのがいいと思います。

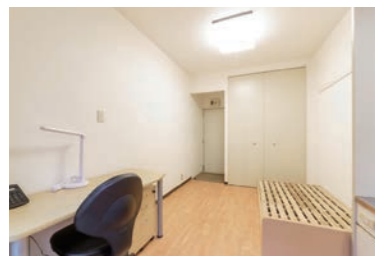
# 01 慶應義塾大学専用寮 大森学生寮



## 複数キャンパスに通いやすい 朝夕食事付き国際学生寮

日吉と三田の両キャンパスへのアクセスが便利な大森学生寮は、通学はもちろんのこと、インターンや就職活動などでも役立つと支持されています。栄養管理士監修のメニューによる手作りの朝夕の食事が提供され、健康的な学生生活をサポート。ダイニング、大浴場、自習室など充実のシェアスペースで学生同士が交流できます。一方で、居室は完全個室でプライベート空間を確保。個人のスタイルに合わせて学び、リラックスし、交流し、心地よくバランスの取れた学生生活が楽しめます。

### 居室



ベッド下収納 IH付きミニキッチン

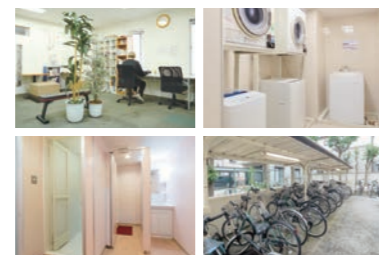


洋室12.28㎡

### 共有施設



ダイニングルーム



談話室、ランドリールーム、プライベートシャワー、駐輪場

### 月額費用

館費	食事別	54,200円
	食事込	73,560円

その他	月間管理費	20,000円
	実費はウェブサイトをご確認ください。	

### 入館手続き費用

入館費	1年契約	130,000円
	2年契約	160,000円
	3年契約	220,000円
	4年契約	240,000円
保証金		50,000円
事務手数料		16,500円

### 施設概要

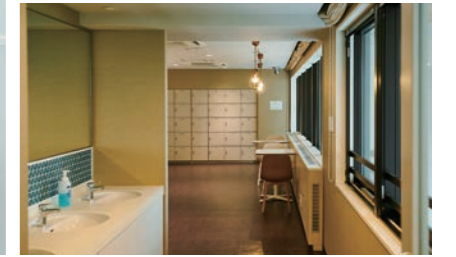


○所在地：東京都大田区大森西7-4-27  
○交通アクセス：京急本線「梅屋敷」駅徒歩約12分/JR京浜東北線・東急多摩川線・東急池上線「蒲田」駅徒歩約15分 ○構造・規模：鉄筋コンクリート造5階 ○定員：127名

○周辺環境：コンビニ徒歩3分/スーパー徒歩3分/病院徒歩5分/ドラッグストア徒歩12分

寮からキャンパスまでの総移動時間	日吉・矢上 45分	三田 40分	湘南藤沢 90分	信濃町 60分	芝共立 40分
------------------	--------------	-----------	-------------	------------	------------

# 02 慶應義塾大学専用寮 綱島SST国際学生寮

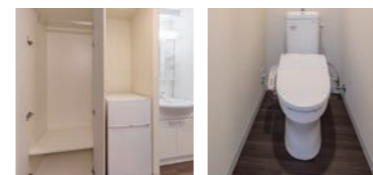


## 共有部が充実。寮内留学ができる専用国際学生寮

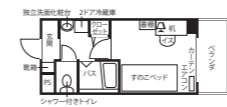
日吉キャンパス徒歩圏内に位置する綱島SST国際学生寮は、最先端のスマートシティ\*内にオープンした国際学生寮です。自由に使えるシェアスペースが充実しており、入居者の半数が留学生。日常的な交流やイベントを通じて世界各国から集まる仲間と刺激し合い、励まし合いながら充実した学生生活が楽しめます。一方、全室個室でバス・トイレ別タイプの居室は、なのでプライベートもしっかり確保できます。

\*Tsunashima SST(サスティナブル・スマートタウン)とは異業種協業で開発された技術開発施設、商業施設、水素活用拠点等の非居住空間と、集合住宅や国際学生寮等の居住空間を合わせ持つ次世代都市型スマートシティです

### 居室



洗面台・冷蔵庫・大容量収納 バストイレ別



洋17.40㎡  
~18.85㎡

寮からキャンパスまでの総移動時間	日吉・矢上 徒歩15分、自転車5分	三田 50分	湘南藤沢 60分	信濃町 60分	芝共立 45分
------------------	----------------------	-----------	-------------	------------	------------

### 共有施設



ダイニング & キッチン



ランドリールーム、各階キッチン & ラウンジ、最上階フリースペース、駐輪場

### 月額費用

館費	食事別	79,800円
----	-----	---------

その他	月間管理費	20,000円
	実費はウェブサイトをご確認ください。	

### 入館手続き費用

入館費	1年契約	90,000円
	2年契約	120,000円
	3年契約	150,000円
	4年契約	170,000円
保証金		50,000円
事務手数料		16,500円

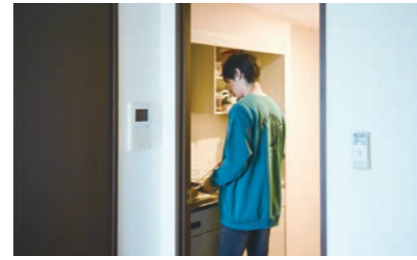
### 施設概要



○所在地：神奈川県横浜市港北区綱島東4-3-10  
○交通アクセス：東急新横浜線「新綱島」駅徒歩約10分、東急東横線「綱島」駅徒歩約10分、東急東横線/目黒線、横浜市営地下鉄グリーンライン「日吉」駅徒歩約15分 ○構造・規模：鉄筋コンクリート造9階建 ○定員：163名

○周辺環境：スーパー徒歩1分/アピタテラス(複合商業施設)徒歩1分/コンビニ徒歩3分/病院徒歩2分/ドラッグストア徒歩8分

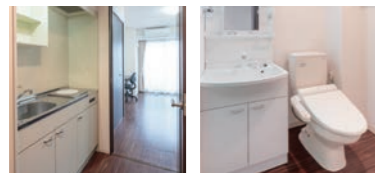
# 03 慶應義塾大学専用寮 元住吉宿舎



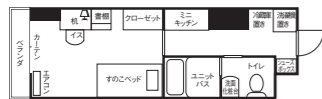
## 最もキャンパスに近い、 プライバシー重視のマンション型学生寮

日吉キャンパスまで徒歩8分、矢上キャンパスまで徒歩5分と、通学アクセス抜群。三田キャンパスへも乗り換えなしで乗車時間約25分で通学可能です。寮長寮母が常駐し、快適な学生生活を提供します。バストイレ別1Kマンションタイプの学生寮で、プライバシーを重視した学生生活を送りたい方にぴったりです。

### 居室



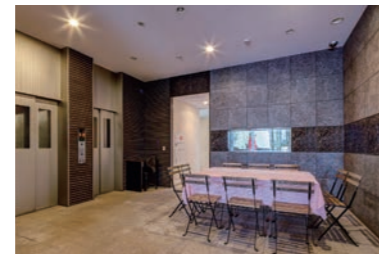
キッチン バストイレ別



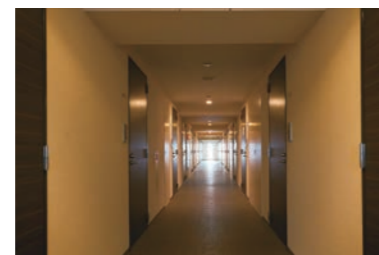
洋室23.5㎡

寮からキャンパス までの総移動時間	日吉・矢上 徒歩8分	三田 50分	湘南藤沢 70分	信濃町 50分	芝共立 50分
----------------------	---------------	-----------	-------------	------------	------------

### 共有施設



ラウンジスペース



女性専用フロア完備

### 月額費用

館費 家具付き 82,000円

その他 月間管理費 13,500円  
実費はウェブサイトをご確認ください。

### 入館手続き費用

入館費	1年契約	120,000円
	2年契約	150,000円
	3年契約	170,000円
	4年契約	200,000円
保証金		50,000円
事務手数料		16,500円

### 施設概要



○所在地: 神奈川県川崎市中原区木月4-31-8  
○交通アクセス: 東急東横線・東急目黒線・横浜市営地下鉄グリーンライン「日吉」駅徒歩約8分/東急東横線・東急目黒線「元住吉」駅徒歩約10分 ○構造・規模: 鉄筋コンクリート造13階建 ○定員: 230名

○周辺環境: スーパー・回転寿司・ドラッグストア併設

# 04 ドーミー綱島駅前

横浜にも、渋谷にもアクセスよい  
食事提供のあるバストイレ付き物件



洋室  
24.60~26.40㎡  
(15.2~16.3畳)

○所在地: 神奈川県横浜市港北区綱島東1-10-4  
○交通アクセス: 東急新横浜線「新綱島」駅徒歩約3分、東急東横線「綱島」駅徒歩約4分 ○構造・規模: 鉄骨・鉄筋コンクリート造10階建 ○定員: 92名

○周辺環境: コンビニ 徒歩1分/スーパー 徒歩1分/病院 徒歩3分

寮からキャンパス までの総移動時間	日吉・矢上 10分	三田 45分
	湘南藤沢 60分	信濃町 50分
		芝共立 40分

合格前申込OK 推薦学生寮



### 月額費用

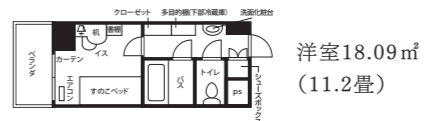
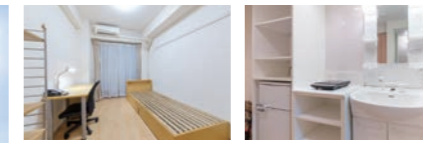
館費	食事別	86,600円~
	食事込	105,960円~
その他	月間管理費	22,000円
	実費はウェブサイトをご確認ください。	

### 入館手続き費用

入館費	1年契約	170,000円
	2年契約	220,000円
	3年契約	281,000円
	4年契約	306,000円
保証金		50,000円
事務手数料		16,500円

# 05 ドーミー武蔵小杉

今人気の街、武蔵小杉。  
1駅4路線が利用可能でアクセス良好



洋室18.09㎡  
(11.2畳)

○所在地: 神奈川県川崎市中原区上丸子山王町1-1406-2  
○交通アクセス: JR横須賀線・JR埼京線・JR湘南新宿ライン・JR南武線「武蔵小杉」駅徒歩約10分 ○構造・規模: 鉄筋コンクリート造4階建 ○定員: 111名

○周辺環境: コンビニ 徒歩3分/スーパー 徒歩10分/病院 徒歩10分

寮からキャンパス までの総移動時間	日吉・矢上 15分	三田 45分
	湘南藤沢 80分	信濃町 45分
		芝共立 40分



### 月額費用

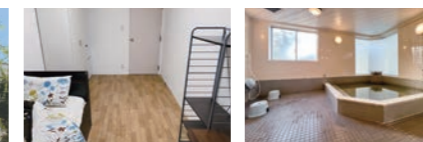
館費	食事別	81,300円~
	食事込	100,660円~
その他	月間管理費	22,500円
	実費はウェブサイトをご確認ください。	

### 入館手続き費用

入館費	1年契約	150,000円
	2年契約	200,000円
	3年契約	260,000円
	4年契約	280,000円
保証金		50,000円
事務手数料		16,500円

# 06 ドーミー日吉

日吉キャンパスまで徒歩9分。  
広めの居室で2ドア冷蔵庫備え付け



洋室12.96㎡  
(8.3畳)

○所在地: 神奈川県横浜市港北区日吉本町2丁目14-8  
○交通アクセス: 東急東横線・東急目黒線「日吉」駅徒歩約9分、地下鉄グリーンライン「日吉」駅徒歩約9分 ○構造・規模: 鉄筋コンクリート造3階 ○定員: 64名

○周辺環境: コンビニ徒歩2分/スーパー 徒歩11分/病院 徒歩6分/ドラッグストア徒歩9分/病院徒歩6分

寮からキャンパス までの総移動時間	日吉・矢上 徒歩10分	三田 45分
	湘南藤沢 70分	信濃町 55分
		芝共立 45分



### 月額費用

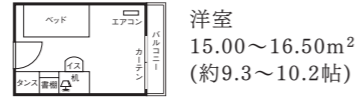
館費	食事別	66,400円~
	食事込	85,760円~
その他	月間管理費	21,500円
	実費はウェブサイトをご確認ください。	

### 入館手続き費用

入館費	1年契約	140,000円
	2年契約	180,000円
	3年契約	230,000円
	4年契約	250,000円
保証金		50,000円
事務手数料		16,500円

## 07 ドーミー武蔵新城

住宅街にあり、生活が便利  
アットホームな男子寮



○所在地: 神奈川県川崎市中原区上小田中3-14-5 ○交通アクセス: JR南武線「武蔵新城」駅徒歩約7分 ○構造・規模: 鉄筋コンクリート造3階建 ○定員: 64名

○周辺環境: コンビニ 徒歩2分/スーパー 徒歩5分/ドラッグストア 徒歩8分/病院 徒歩7分/公園(等々力緑地) 自転車8分

寮からキャンパス までの総移動時間	日吉・矢上 <b>20分</b>	三田 <b>45分</b>
	湘南藤沢 <b>80分</b>	信濃町 <b>50分</b>
		芝共立 <b>40分</b>



月額費用

館費	食事別	55,800円~
	食事込	75,160円~

その他 月間管理費 19,500円  
実費はウェブサイトをご確認ください。

入館手続き費用

入館費	1年契約	150,000円
	2年契約	190,000円
	3年契約	250,000円
	4年契約	270,000円
保証金		50,000円
事務手数料		16,500円

## 08 ドーミー新綱島 グローバルレジデンス

シアタールームや交流スペース等、  
充実の共有スペースで、国際交流が楽しめます。



○所在地: 神奈川県横浜市港北区樽町4-4-6 ○交通アクセス: 東急新横浜線「新綱島」駅徒歩約15分 ○構造・規模: 鉄筋コンクリート造5階建 ○定員: 76名

○周辺環境: コンビニ 徒歩5分/スーパー 徒歩4分/病院 徒歩8分

寮からキャンパス までの総移動時間	日吉・矢上 <b>22分</b>	三田 <b>55分</b>
	湘南藤沢 <b>70分</b>	信濃町 <b>60分</b>
		芝共立 <b>55分</b>



月額費用

館費	47,500円~
----	----------

その他 月間管理費 10,000円  
実費はウェブサイトをご確認ください。

入館手続き費用

入館費	1年契約	80,000円
	2年契約	100,000円
	3年契約	150,000円
	4年契約	165,000円
保証金		50,000円
事務手数料		16,500円

## 09 ドーミー目黒不動前

日吉も三田も信濃町も通学便利!  
閑静な住宅街と商店街が魅力



○所在地: 東京都品川区西五反田4-18-2 ○交通アクセス: 東急目黒線「不動前」駅徒歩約7分/東急バス「不動前」バス停徒歩約3分 ○構造・規模: 鉄筋コンクリート造5階建 ○定員: 70名

○周辺環境: コンビニ徒歩4分/スーパー徒歩6分

寮からキャンパス までの総移動時間	日吉・矢上 <b>30分</b>	三田 <b>40分</b>
	湘南藤沢 <b>90分</b>	信濃町 <b>40分</b>
		芝共立 <b>30分</b>



月額費用

館費	食事別	66,900円~
	食事込	86,260円~

その他 月間管理費 20,500円  
実費はウェブサイトをご確認ください。

入館手続き費用

入館費	1年契約	160,000円
	2年契約	210,000円
	3年契約	270,000円
	4年契約	290,000円
保証金		50,000円
事務手数料		16,500円

## Dormitory for SFC

環境情報学部・総合政策学部・看護医療学部  
に通いやすい学生寮





## INTERVIEW

# 気付いたら、自然に 自分らしい生活ができるように

慶應義塾大学 環境情報学部 Mさん

湘南藤沢キャンパスに通うMさんが学生寮での日常を語ります。なぜ彼女は寮を選んだのか、そしてどんな寮生活を送っているのか。自由で開放的な生活を送る彼女の言葉には、寮生活の魅力がたっぷりと詰まっています。

Text By Oike Yoko  
Photo By Shirahama Satoshi  
Interview By Nishi Yasuhiro



本記事で  
ご紹介した物件

慶應義塾大学推薦寮  
ドミー湘南藤沢2

詳しくはP19

※本記事は2023年取材時の内容です



### キャンパス近くに住む 姉夫婦が探してきてくれました

実家が埼玉なので、一時間半で通えなくなかったんですけど朝が弱くて……。お母さんは「一人暮らししてみたら？」って言ってくれて、でもお父さんは「実家から通えばいいんじゃない？」って意見が分かれて(笑)。決定打は湘南台に住んでるお姉ちゃん夫婦が「こんな寮があるよ」ってドミーを探してきてくれたことですね。一人が好きタイプなので個室があったのと、ご飯がついてることにまず惹かれました。実際に見学に行くと、寮長さんと寮母さんがすごくいい人だったので、ここに決めましたね。

### 疲れて帰って来た時に、 美味しいご飯がある幸せ

修学旅行とか行くと「ご飯、合わないな……」って思うことが多かったから、それが寮で起きたらどうしよう、って心配してたんですけど、ここのご飯はめっちゃ好きで。塾のバイトは寮のご飯を食べるために、早めに上がらせてもらってます(笑)。

全然キャンセルできるんですけど、疲れて帰ってきた時に美味しいご飯があるのって幸せじゃないですか。お米と味噌汁は自分でよそうから量も調節できるし、シンプルに味が美味しい。朝ご飯は、ほぼ和食を選んでるんですけど、毎日食べるのに全然メニューが被らないぐらい、バリエーション豊富ですね。

### 見守ってくれる存在

寮長さんと寮母さんは、よく話しかけてくれます。「いってらっしゃい、今日何限から？ 雨だから気をつけてね」みたいな感じで、見守ってくれてるって

いうのがすごく伝わります。門限とかの厳しいルールも特にないので、窮屈さは全然感じないです。

ご飯の時間が決まるとか、外泊するときはアプリに入力するとか、アイロンなどを借りる時は申請するとか、基本的な生活のルールはありますが……でも縛られてる感じじゃなく、自分の暮らしは守られてるので、ホテルみたいな感じですね。

### AO入試は自分の興味に 向き合うチャンス

元々、自分は一般受験が合っていないんじゃないか、って思ったのがAO入試を選んだキッカケで。一般受験って「副教科は受験に関係ないから、やらなくていい」みたいな雰囲気になりがちじゃないですか。でも私は色んな学問を幅広く学ぶのが好きだったし、自分の興味があることに向き合うチャンスでもあるんじゃないかなって思ってた。

最初は匂いについて研究してたんですけど、上手いかわなくて。塾の先生と相談している内に「匂いだけじゃなくて自分は人が感動することの仕組みについて知りたいんだ」って気付いて内容を急遽変更したんです。この時点で高三の七月だったから、入試まであと二ヶ月って言う……(笑)。でも諦めずに最後の最後までやり切ったから、合格できたんだと思います。

### 講師として、 生徒たちの力になりたい

高校生の頃から色んなことに興味があって、それが今も、徐々に変化し続けていて……ちょっとでもやりたいと思ったことは全部挑戦しようって思ってます。サークルも、ダンスと映像研とパルクールを掛け持ちしています。

大変なんですけど、やっぱり寮で暮らしていると生活リズムが崩れないんですよね。晩ご飯に間に合うようにバイトから帰って来て、食後に課題をやったり本を読んだり。完全な一人暮らしだったら、その域に達してなかったかも。おかげで、気付いたらめっちゃめっちゃちゃんと生活して(笑)。朝弱くて親に起こしてもらってたけど、いつの間にか、朝ご飯までに起きられるようになってました。今は塾講師のバイトが忙しいんですけど、でも高校生の頃の自分が塾の先生のアドバイスをもらって合格したように、今度は私が生徒たちの力になりたいですね。



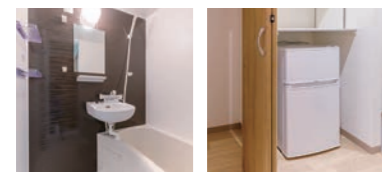
# 10 | ドーミー湘南藤沢



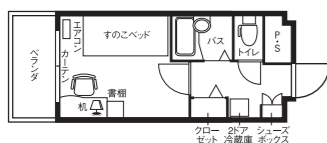
## SFC生の理想の居室空間

まさに湘南藤沢キャンパス向けの学生寮で、キャンパスと湘南台駅の間地点に位置し、通学もアルバイトも、買い物もしやすい立地です。1Fのオープンなシェアスペースで、毎日朝夕に心地よい食事が提供されるので、学業に集中できます。全室個室で、バス・トイレ別のマンションタイプの居室は個人のプライバシーを大切に守ります。安心と利便性を兼ね備え、学生生活がスタートできる理想的な居室空間です。

### 居室



バストイレ別 冷蔵庫備え付け



洋室16.34㎡

### 共有施設



ダイニングルーム



キッチン、ランドリー、談話スペース、駐輪場

## 月額費用

館費	食事別	72,200円～
	食事込	91,560円～
その他	月間管理費	22,000円
	実費はウェブサイトをご確認ください。	

## 入館手続き費用

入館費	1年契約	150,000円
	2年契約	200,000円
	3年契約	260,000円
	4年契約	280,000円
保証金		50,000円
事務手数料		16,500円

## 施設概要

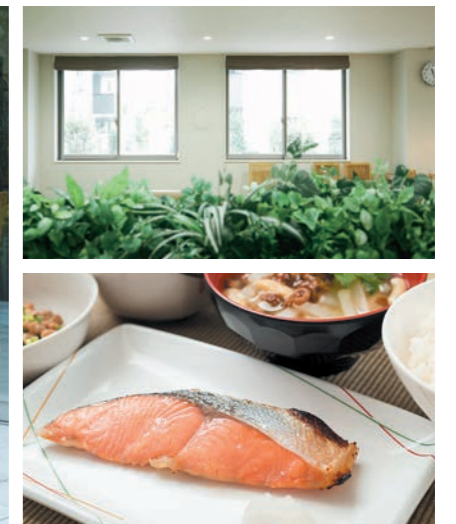


○所在地: 神奈川県藤沢市葛蒲沢1047番地  
○交通アクセス: 神奈川中央交通バス「南大山」バス停 徒歩約6分 ○構造・規模: 鉄骨造4階建  
○定員: 67名

○周辺環境: コンビニ 徒歩5分/イトーヨーカドー 徒歩7分/ドラッグストア 徒歩12分/ホームセンター 徒歩5分/病院 自転車7分

寮からキャンパスまでの総移動時間	湘南藤沢	日吉・矢上	三田	信濃町	芝共立
	バス9分、自転車10分	60分	80分	90分	70分

# 11 | ドーミー湘南藤沢2



## 個性と共感が生まれる居場所

学生の心を温かく包み込む、ドーミー湘南藤沢2。「ドーミー湘南藤沢」同様、キャンパスと湘南台駅の間に位置し、アクティブな学生生活が送れます。すぐ隣には食品も扱うドラッグストアも。明るく開放的なダイニングでの朝夕の食事が魅力です。バス・トイレ別タイプの居室はプライベートがしっかり守られます。明るく開放的な共有スペースは自然な交流が生まれ、学生同士が共感し合える居場所となっています。

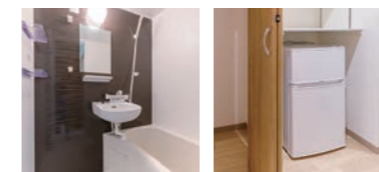
## 月額費用

館費	食事別	75,200円～
	食事込	94,560円～
その他	月間管理費	22,000円
	実費はウェブサイトをご確認ください。	

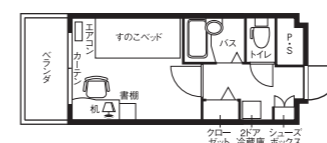
## 入館手続き費用

入館費	1年契約	150,000円
	2年契約	190,000円
	3年契約	250,000円
	4年契約	270,000円
保証金		50,000円
事務手数料		16,500円

### 居室



バストイレ別 冷蔵庫備え付け



洋室16.8㎡

### 共有施設



ラウンジスペース



ダイニング、キッチン、ランドリー、駐輪場

## 施設概要



○所在地: 神奈川県藤沢市石川6-21-27  
○交通アクセス: 神奈川中央交通バス「南大山」バス停 徒歩約6分 ○構造・規模: 鉄骨造4階建  
○定員: 99名

○周辺環境: ドラッグストア 徒歩1分/イトーヨーカドー 徒歩6分/コンビニ 徒歩7分/スーパー 徒歩7分/ホームセンター 徒歩11分/病院 徒歩4分

寮からキャンパスまでの総移動時間	湘南藤沢	日吉・矢上	三田	信濃町	芝共立
	バス9分、自転車10分	60分	90分	80分	90分

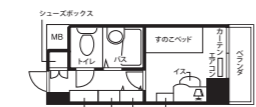
# 12 | ドーミー湘南台

駅徒歩2分、バストイレ別タイプのマンション  
1駅で3路線が利用可能



○所在地: 神奈川県藤沢市湘南台2-11-7 ○交通アクセス: 小田急江ノ島線・横浜市営地下鉄ブルーライン・相鉄線「湘南台」駅 徒歩約2分 ○構造・規模: 鉄筋コンクリート造11階建 ○定員: 158名

○周辺環境: コンビニ 徒歩2分/スーパー 徒歩2分/ドラッグストア 徒歩5分/病院 徒歩6分



洋室18.20㎡

### 月額費用

館費	食事別	86,500円～
	食事込	105,860円～

その他 月間管理費 22,500円  
実費はウェブサイトをご確認ください。

### 入館手続き費用

入館費	1年契約	150,000円
	2年契約	200,000円
	3年契約	260,000円
	4年契約	280,000円
保証金		50,000円
事務手数料		16,500円

寮からキャンパス までの総移動時間	湘南藤沢 バス14分	日吉・矢上 50分	三田 60分	信濃町 70分	芝共立 80分
----------------------	---------------	--------------	-----------	------------	------------

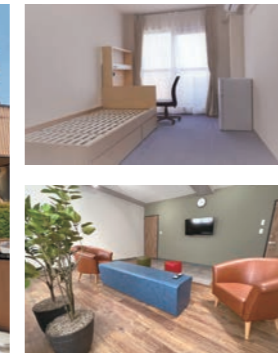
# 14 | ドーミー大和南

2023年リニューアルオープン、  
ラウンジスペースがあり、交流豊かな学生寮



○所在地: 神奈川県大和市大和南2-10-27 ○交通アクセス: 小田急江ノ島線・相鉄線「大和」駅 徒歩約8分 ○構造・規模: 鉄骨造4階建 ○定員: 56名

○周辺環境: コンビニ 徒歩1分/スーパー 徒歩2分/病院 徒歩1分



洋室13.20㎡

### 月額費用

館費	食事別	48,400円～
	食事込	67,760円～

その他 月間管理費 22,000円  
実費はウェブサイトをご確認ください。

### 入館手続き費用

入館費	1年契約	108,000円
	2年契約	140,000円
	3年契約	179,000円
	4年契約	195,000円
保証金		50,000円
事務手数料		16,500円

寮からキャンパス までの移動時間	湘南藤沢 電車とバス30分	日吉・矢上 45分	三田 80分	信濃町 60分	芝共立 80分
---------------------	------------------	--------------	-----------	------------	------------

# 13 | ドーミー湘南台Lei

駅徒歩5分。女性に嬉しい設備が充実、  
美容・健康に配慮したLeiごはんを提供



○所在地: 神奈川県藤沢市湘南台5-24-1 ○交通アクセス: 小田急江ノ島線・横浜市営地下鉄ブルーライン・相鉄線「湘南台」駅 徒歩約5分 ○構造・規模: 鉄骨造3階建 ○定員: 104名

○周辺環境: コンビニ 徒歩8分/スーパー 徒歩7分/ドラッグストア 徒歩8分/病院 自転車8分



洋室9.72㎡

### 月額費用

館費	食事別	52,200円～
	食事込	71,560円～

その他 月間管理費 19,500円  
実費はウェブサイトをご確認ください。

### 入館手続き費用

入館費	1年契約	150,000円
	2年契約	190,000円
	3年契約	250,000円
	4年契約	270,000円
保証金		50,000円
事務手数料		16,500円

寮からキャンパス までの総移動時間	湘南藤沢 バス20分	日吉・矢上 50分	三田 80分	信濃町 80分	芝共立 80分
----------------------	---------------	--------------	-----------	------------	------------

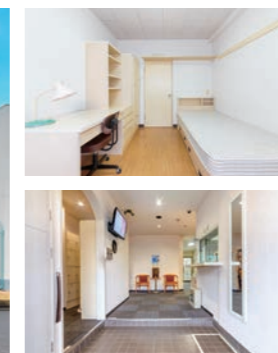
# 15 | ドーミー大和

駅徒歩4分、アットホームな男子学生寮



○所在地: 神奈川県大和市渋谷4-10-1 ○交通アクセス: 小田急江ノ島線「高座渋谷駅」下車 徒歩約4分 ○構造・規模: 鉄骨造2階建 ○定員: 57名

○周辺環境: 病院 徒歩5分/コンビニ 徒歩4分/ハードオフ 徒歩3分/スーパー 徒歩1分



洋室9.72㎡

### 月額費用

館費	食事別	42,200円～
	食事込	61,560円～

その他 月間管理費 18,500円  
実費はウェブサイトをご確認ください。

### 入館手続き費用

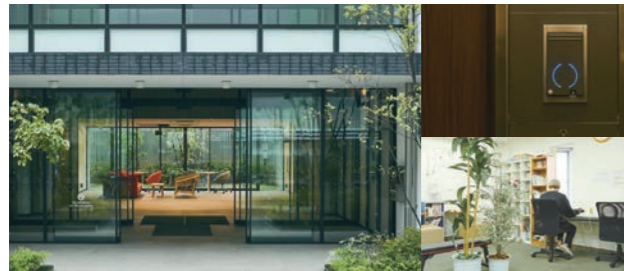
入館費	1年契約	58,000円
	2年契約	75,000円
	3年契約	96,000円
	4年契約	104,000円
保証金		50,000円
事務手数料		16,500円

寮からキャンパス までの移動時間	湘南藤沢 電車とバス30分	日吉・矢上 40分	三田 65分	信濃町 60分	芝共立 70分
---------------------	------------------	--------------	-----------	------------	------------

※各掲載情報は2025年11月時点の料金です。予告なく変更になる場合がございます。

# お申し込みガイド

ご入居日当日まで、ご自宅からのやりとりで完了します。  
 なお大学専用寮と推薦学生寮で、お申し込み方法が異なりますのでご注意ください。



**専用学生寮**  
 合格後にお申し込みください。  
**抽選式**です。

**推薦学生寮**  
 合格発表前から  
 お申し込みできます。

## 1 選ぶ・見学する

ぜひ事前に学生寮をご確認ください。  
 ご見学も可能です。

## 2.合格発表後・お申し込み

合格者に慶應義塾大学より、申込方法の案内が届きます。指定の期間内に専用フォームよりお申し込みください。

動画で見る！  
 学生寮入寮申込ガイドー入寮申込から抽選までの流れ、注意点を解説します

## 3.抽選結果・契約手続き

抽選後、書類手続きを進めてください。  
 ご自宅で完結します。

## 4.引越し・ご入寮

家具付きなので最低限の荷物だけでお引越しできます。

## 1 選ぶ・見学する

ぜひ事前に学生寮をご確認ください。  
 ご見学も可能です。

## 2.エントリーする

当社ウェブサイトにてお申し込みください。  
 なお、合格発表前から事前にエントリーできます。\*エントリーはお部屋確保ではございません。

合格前  
 からOK

## 3.契約手続き

郵送での書類手続きのため、  
 ご自宅で完結します。

## 4.引越し・ご入寮

家具付きなので最低限の荷物だけでお引越しできます。



お申し込みについて  
 もっと詳しく

<https://keiolife.jp/guide/>

# 制度・サポート

ご入居時からご卒業後まで、充実した大学生活を送っていただくための  
 様々な制度とサポートをご用意しています。

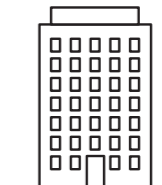
マンション住み替え制度

アパート・マンションへのご転居がスムーズに

初年度を大森学生寮・網島SST国際学生寮・元住吉宿舎・学生会館ドミーで過ごし、2年次以降や卒業時にマンション(ドミール)へご転居される方に「住み替え制度」をご用意しております。



学生会館ドミー  
 または当社運営大学専用寮



賃貸マンション「ドミール」  
 シェアハウス「アーバンテラス」

- 礼金50%OFF、仲介手数料0円
- 住替特典プレゼント
- 学生寮保証金スライド

就学支援プログラム(館費分割払い制度)  
 一時金・手数料不要の特別支援プログラム

学費や生活費の捻出が困難な状況にある学生様が安心して学業や学生生活に励みやすいよう経済面で支援する当プログラムは、館費負担を軽減し、契約満了後に返納いただけるようにいたします。

- 新規入寮時の一時金不要 保証金免除
- 2食付きの館費 7・5・3万円 分割払い
- 選べる対象費用時の館費&契約金 館費のみ 契約金のみ 保証金免除

24時間オンライン診療  
 (利用料無料)

オンライン診療サービス「ファストドクター」を当社運営の慶應義塾大学専用寮およびドミーにご入寮される方は、システム利用料330円が無料でご利用可能。24時間365日、夜間や土日祝日の受診もできます。



寝具リース・家電レンタル  
 足りないものはリース・レンタルで

人気は毎月3回、シーツ類を無料交換する「寝具リースセット」。ご入居日までに届け、大型家電のセッティングサービスもある通販&リース・レンタルサービスをご利用になれます。



総合保障制度

初めてのひとり暮らしに、更なる安心を

ひとり暮らしをされるうえで必要な10種類の補償がセットされた学生会館ドミー等にご入寮される方向けにつくられた「学生会館生活総合保障制度」をご利用になれます。



入居者専用アプリ「Domico」でさらなる安心と快適を

食事予約、届出、メッセージのやり取りはもちろん、荷物到着通知や重要な連絡もスムーズに受け取れる入居者専用アプリを提供。時間や場所にとらわれず利用でき、学生寮での生活をもっと安心して快適にします。