

Around campus

田町駅、三田駅の周辺は慶應ゆかりのスポットや飲食店がいっぱい!



善福寺

(北門から徒歩15~20分)

福澤諭吉ゆかりのお寺

江戸から明治にかけ初代アメリカ大使館の役割を担った善福寺。福澤諭吉の墓所もあり、慶應にゆかりの深いお寺です。



東京タワー

(東門から徒歩15~20分)

東京のシンボルがすぐ近くに

誰もが認める首都東京のランドマーク。東門を出るとすぐその姿を望めます。



芝共立キャンパス

(東門から20~25分)

主に薬学部の2~6年生と大学院生が学ぶキャンパス
構内には屋上庭園といった憩いの空間も設けられています。



春日神社

(東門すぐ隣)

千年の歴史を誇る
由緒ある神社

福澤諭吉もよく散歩したと伝えられています。長明研究会や書道会の活動の場でもあります。参拝する受験生の姿も。



文銭堂

(東門すぐ隣)

手付け最中「学問のすゝめ」

餡を自分で最中の皮に詰める「手付け最中」で、パリッと香ばしい最中の食感をいつでも堪能できます。



ラーメン二郎 三田本店

(正門から徒歩1分)

塾生大満足のボリューム

行列が絶えない有名店の元祖。卒業後も通う人があるほど、一度食べたらヤミツキの味!?



大使館や学校が多く落ち着いた雰囲気



このエリアには飲食店がたくさんあるよ!



慶應義塾大学 三田キャンパス

〒108-8345 東京都港区三田2-15-45

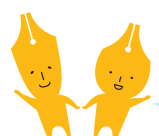
高校生・受験生のための三田キャンパスガイド
慶應義塾大学 入学センター発行 TEL 03-5427-1566
慶應義塾大学ウェブサイト <https://www.keio.ac.jp/>

[ACCESS]

- 田町駅 (JR山手線/JR京浜東北線) 徒歩8分
- 三田駅 (都営地下鉄浅草線/都営地下鉄三田線) 徒歩7分
- 赤羽橋駅 (都営地下鉄大江戸線) 徒歩8分
- 麻布十番駅 (東京メトロ南北線/都営地下鉄大江戸線) 徒歩12分
- 羽田空港からのアクセス
羽田空港~品川~三田: 約20~30分、羽田空港~浜松町~田町: 約30~40分

主なベンマークのある場所はここ!

北館外塔の上部・東門アーケード上部・塾監局中央アーチ型窓上部・図書館旧館入口上部及びステンドグラス前照明・大イチョウ横の時計・メディアセンター入口ステンドグラス・街灯・マンホール・各所掲示板



MITA CAMPUS GUIDE

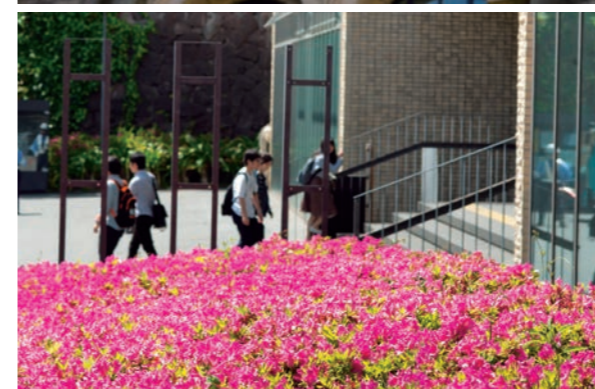
高校生・受験生のための三田キャンパスガイド



構内にはたくさんのフォトスポットやベンマーク(慶應義塾のシンボル)が隠されているから、撮影したり探しながら歩くのが楽しいよ!



ベンマーク兄弟



※このキャンパスガイドの内容は2024年3月現在の情報です。



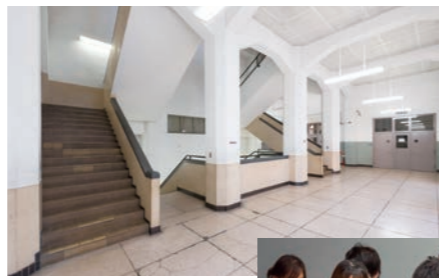
15 購買施設棟(生協購買部)

食品・文具・書籍やPC・旅行など、大学生生活を充実させる商品を取り揃えています。



16 大イチョウ

塾生から待ち合わせ場所として親しまれています。三田キャンパスのシンボルでもあり、四季を通してキャンパスの風景を彩ります。



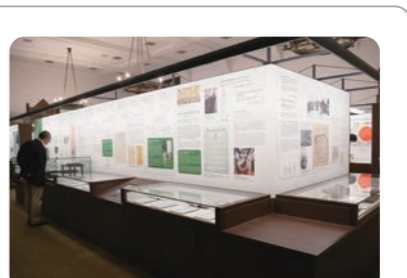
1 第1校舎

塾生が使用する校舎の中では最も古い建物。少人数制のゼミナールが多く開かれます。



2 図書館旧館

創立50周年を記念して1912(明治45)年に建てられました。入口ホールの階段上を飾るステンドグラスには「Calamvs Gladio Fortior(ペンは剣よりも強し)」の文字が記されています。建物内には歴史博物館「福澤諭吉記念 慶應義塾史展示館」があり、慶應義塾の創設者・福澤諭吉の生涯と慶應義塾の歴史を語る貴重な資料をご覧ください。



福澤諭吉記念 慶應義塾史展示館

展示会の情報はここをチェック!



14 西校舎

教室、食堂、ホール、学生団体ルームなど、さまざまな目的で利用されている校舎です。

フォトスポット

- ①東門
- ②幻の門
- ③図書館旧館
- ④三田演説館
- ⑤福澤諭吉像
- ⑥大イチョウ
- ⑦大階段



13 南館

主に法務研究科の授業で使用されます。正面左側の階段から屋上庭園に出られます。入口や屋上庭園には、イサム・ノグチの彫刻作品があります。



11 三田インフォメーションプラザ

パンフレットや公式グッズを手にとることができます。

スピーチ(speech)を「演説」と訳したのは福澤諭吉なんだよ!



10 三田演説館★

1875(明治8)年開館の日本最初の演説会堂。なまこ壁が特徴的な建物です。

福澤諭吉像

ここに福澤諭吉の像があるよ!



9 南校舎

教室や多目的ホール、ラウンジに多数の塾生が集まります。ゼミ活動等に便利なグループ学習室や屋外テラスが好評です。



8 福澤公園(旧宅跡)

福澤諭吉の終焉の地で、死去するまでの30年間をこの場所で過ごしました。



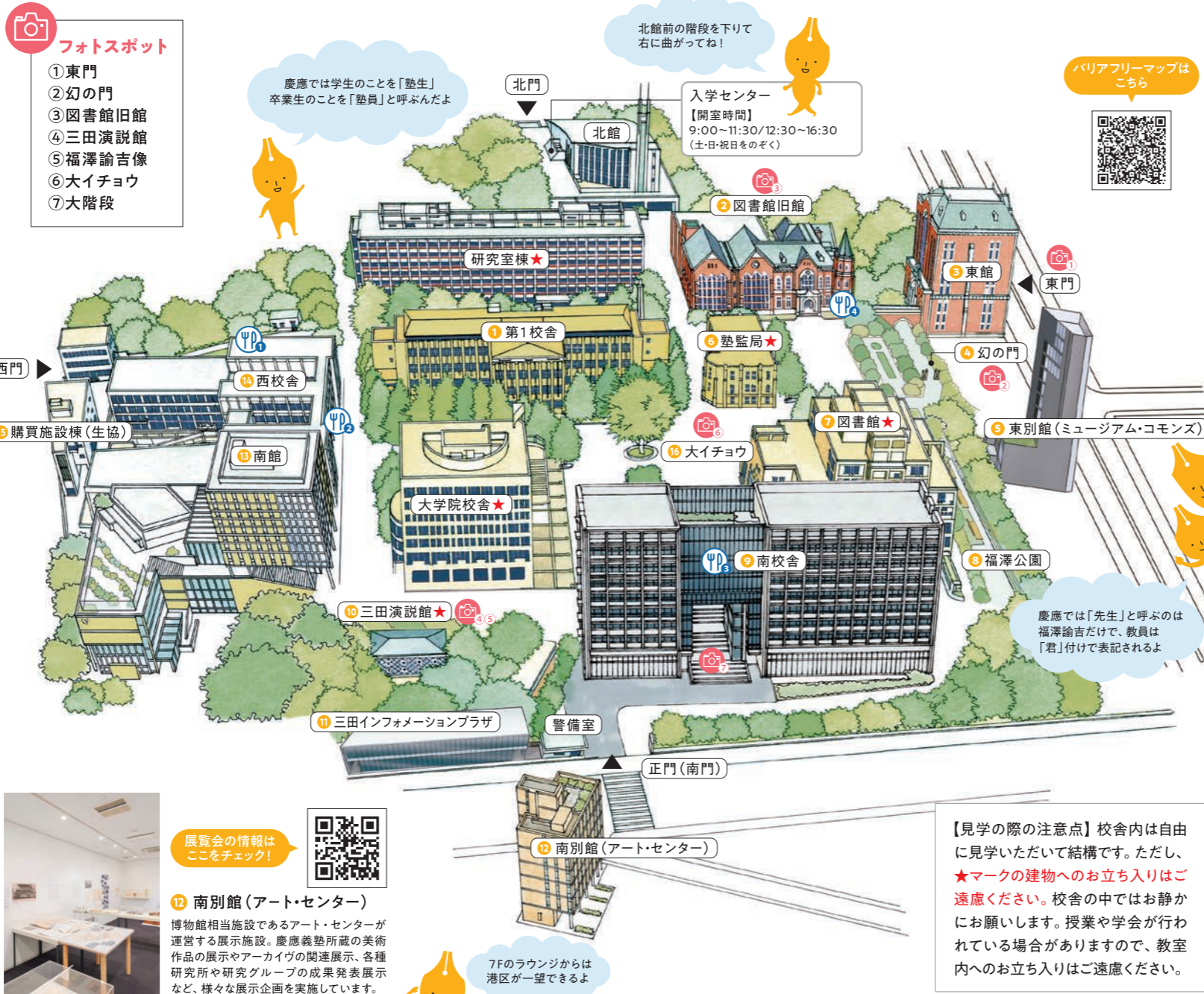
7 図書館(メディアセンター)★

300万冊もの蔵書を備え、授業の準備や研究のために、塾生が頻りに訪れます。



6 塾監局★

1926(大正15)年竣工のレンガ造りのゴシック調の建物。「塾監局」は建物の名前であると同時に慶應義塾の事務を扱う組織の名称も意味しています。



3 東館(東門)

アーケード上部にはラテン語で「天は人の上に人を造らず、人の下に人を造らず」と記されています。(4Fより上の階への立ち入りはご遠慮ください)



4 幻の門

慶應義塾が三田に移転した明治時代初期は、ここが表門=「正門」でした。カレッジソングにも歌われ、明治~大正~昭和~平成~令和と時代を超えて、慶應義塾の歴史を見守っています。



展示会の情報はここをチェック!



5 東別館

(ミュージアム・commons) 慶應義塾のアートとカルチャーを発信するミュージアム。デジタルとリアルが融合したユニークな展示会や、塾生が企画する参加型プログラムなどを開催しています。緑豊かな屋外テラスもあります。

Cafeteria & Restaurant

※メニューは変更となる可能性があります。

山食

西校舎中階 戦前から続く歴史ある食堂。



全メニュー手作り!

生協食堂

西校舎 B1F 一品ずつ料理が選べます。



ザ・カフェテリア

南校舎 4F 外の景色を眺めながら、ホテル仕込みの洋食を。



カフェ 八角塔

図書館旧館 1F 重要文化財内にある落ち着いた雰囲気のミュージアムカフェ。



※各施設の営業時間はWebサイトで確認の上ご利用ください。



Official Goods

三田インフォメーションプラザ

(月~土 10:00~18:00/日・祝 10:00~16:00) ここでしか手に入らないグッズは、塾生から塾員まで愛用しています。



B5ノート シャープペンシル プレゼントにも最適な一品。

慶應の水

社会・地域連携活動として、塾生の発案と、教員の調査研究により実現しました。



山食カレー

伝統の味をぜひご家庭で!

